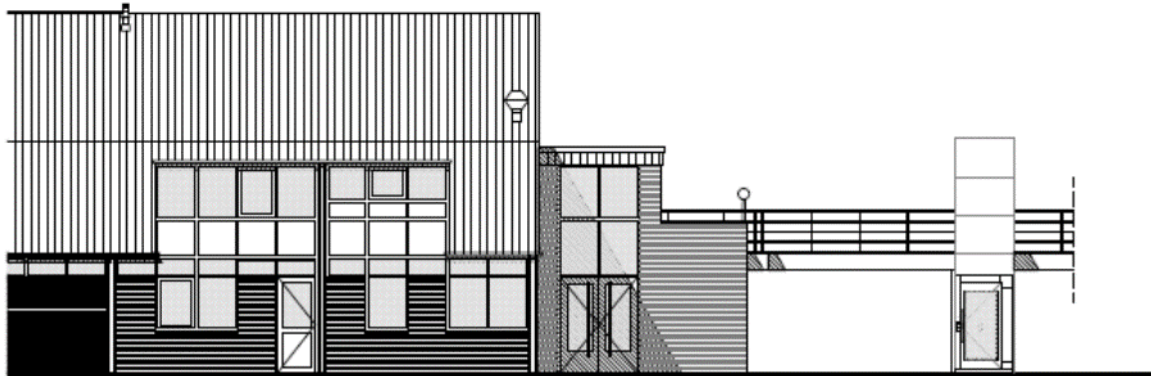


Lichtjes-actie voor de lift

Al heel wat jaartjes zijn er plannen om onze verenigingsgebouwen volledig toegankelijk te maken. Een terrasje pakken, hapje eten in Ruumzicht of een gezellig drankje aan de bar, een cursus volgen in Lijzijde... het kan alleen als je (goed) trap kunt lopen. Er ligt een prachtig plan om een lift te bouwen tussen Ruumzicht en Lijzijde, met een brug naar beide gebouwen. Met één lift beide gebouwen volledig toegankelijk maken; hoe mooi is dat!



Oostgevel

Dergelijke plannen realiseren kost geld, heel veel geld. Vanuit de speciale 'lift-commissie' en vanuit onze afdeling 'aangepast zeilen' wordt er hard gewerkt aan het verzamelen van financiële middelen (fondsen, subsidies, sponsoren, enz.). Hoewel we een eind op weg zijn, zijn we er nog niet. Maar we kunnen ons ook afvragen of dit project volledig gedragen moet worden door externe partijen. Het gaat om ONZE vereniging, om ONZE leden en om ONZE gasten. Dit betekent dat we niet alleen aan anderen moeten vragen om een steentje bij te dragen, maar dat we ook met elkaar ons steentje bij horen te dragen, want WSV Giesbeek; dat ben ik, dat ben jij, dat zijn WIJ!

Zo ging er bij mij een **lampje** branden. Hoe kunnen we als leden van WSV Giesbeek ook ons steentje bijdragen en het liefst op een manier dat het voor jezelf ook iets oplevert. De firma Besselink Licht in Duiven was direct enthousiast en bereid om medewerking te verlenen. Voor Henri Rook, deelnemer van het aangepast zeilen, is de zeilervaring zo indrukwekkend geweest, dat hij graag iets terug wilde doen. Vanuit zijn drukkerij HAMI drukkers in Doesburg, verzorgde hij de stickers. Daarmee is de **lichtjes-actie** geboren!

Ik mag je een multifunctioneel lampje aanbieden verkrijgbaar in twee uitvoeringen: - Functioneel, helder wit licht (winkelwaarde €19,95)

- Sfeervol, frosted RGB meer kleuren licht (winkelwaarde €24,95)

Het lampje is oplaadbaar (solar), opblaasbaar, waterdicht, drijvend, opvouwbaar tot 2 cm. Een lampje dat onmisbaar is in iedere boot, caravan, camper, tent en/of tuin. Dit lampje kun je kopen voor de speciale prijs van €15,- en dan gaat er €10,- van ieder lampje naar de lift!! Een prachtige WIN-WIN-WIN!!

WIN: Je koopt een prachtig, multifunctioneel lampje. Een aanwinst aan boord.

WIN: Je bespaart €5 tot €10 op de winkelprijs.

WIN: Je draagt een steentje bij aan de bouw van de lift voor leden en gasten van WSV Giesbeek.

Opblaasbaar - H: 11 cm - B: 13 cm - Invouwbaar tot 2 cm - Waterdicht
Solar-oplading - Sfeerlicht frosted RGB: - 7 kleuren - 9 standen

**MET DIT LICHT
KOMT TOEGANKELIJKHEID IN ZICHT!**

**SLECHTS
15 EURO**
(Winkelwaarde € 24,99)

'U helpt mee
aan de bouw
van een lift'

Omdat traplopen voor sommige
mensen niet mogelijk is en de
toegankelijkheid van de
accommodatie het
watersportplezier
voor IEDEREEN vergroot!

W.S.V. GIESBEEK

Sailability

AangepastzeilenOost <http://www.wsvgiesbeek.nl>

Opblaasbaar - H: 11 cm - B: 13 cm - Invouwbaar tot 2 cm - Waterdicht
Solar-oplading - 3 Standen: - Sfeerlicht - Leeslicht - Knipper-/BoeiLicht

**MET DIT LICHT
KOMT TOEGANKELIJKHEID IN ZICHT!**

**SLECHTS
15 EURO**
(Winkelwaarde € 19,95)

'U helpt mee
aan de bouw
van een lift'

Omdat traplopen voor sommige
mensen niet mogelijk is en de
toegankelijkheid van de
accommodatie het
watersportplezier
voor IEDEREEN vergroot!

W.S.V. GIESBEEK

Sailability

AangepastzeilenOost <http://www.wsvgiesbeek.nl>

Deze prachtige lampjes zijn een must-have voor iedere watersporter, kampeerder en tuinliefhebber en zijn te koop bij Barry en Petra aan de bar in Ruumzicht. Kijk ook of je ze kunt verkopen (of cadeau geven) aan mensen in je netwerk en verspreid dit prachtige licht!

Ik ga er vanuit dat iedere boot in onze haven binnenkort voorzien zal zijn van zo'n prachtig lantaarntje. Hoe mooi zou het zijn dat we bij de start van ons nieuwe zeilseizoen in 2018 een 'lichtjestocht' met WSV Giesbeek boten kunnen maken en samen vieren dat ONZE watersportvereniging volledig toegankelijk is!
Ik zeg: 'Licht aan en gaan!!'

Marga Salemink
Coördinator aangepast zeilen

Deze lichtjes-actie is mede mogelijk gemaakt door:

besselink licht

HAMI 
drukkers